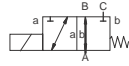
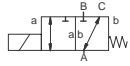
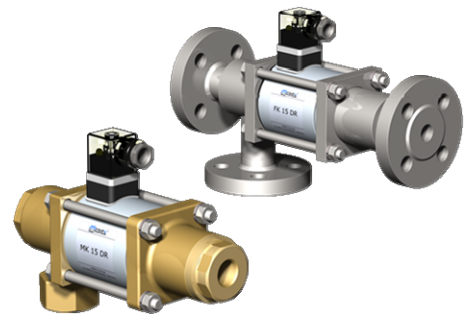


# MK/FK DR三通系列同軸閥

二位三通電磁式同軸閥

口徑 DN10 – 80 mm  
 壓力範圍 PNO – 40bar  
 連接 牙口/法蘭  
 功能：NC閥門常閉 NO閥門常開



## 參數

設計	壓力平衡式，帶復位彈簧，交叉轉換
功能	DR NC – 常閉 ( A ⇔ B )
	DR NO – 常開 ( A ⇔ B )
閥體材料	鋁，黃銅，鍍鋅碳鋼，鍍銀黃銅，鍍銀碳鋼，非有色金屬，不銹鋼
密封材料	NBR，PTFE，FPM，CR，EPDM，特殊材料
介質	氣態，液體，高粘稠，高污染
執行機構	DC 直流電磁鐵
	AC 直流電磁鐵，帶集成整流器或分立整流器
標稱電壓	DC 24V / AC 230V
電氣介面	基於DIN EN175301-803標準的插頭，形式A，LED
絕緣等級	H – 180°C
防護等級	IP65
負載率	ED 100%
流向	A ⇔ B / A ⇔ C
	B ⇔ A (Δp 最大16bar)
真空	洩漏量 < 10 <sup>-6</sup> mbar · l · s <sup>-1</sup>
選項/附件	特殊螺紋，特殊法蘭，常開，阻尼，限位元開關，手動裝置，認證，安裝件 特殊電壓，插頭M12x1，接線盒，ATEX 2區 cat. 3 最大80C

## 技術資料

Co-ax 型號	口徑 (mm)	牙口	法蘭	壓力範圍 (Bar)	Kv 值 A ⇔ B (m³/h)	介質溫度 (°C)	環境溫度 (°C)	開關時間 (ms) 打開 / 關閉
MK 10 DR	DN 10	G1/4 – G3/4	–	0–16/25	2.6	–30 ... +120	–10 ... +80	40 / 25
MK/FK 15 DR	DN 15	G3/8 – G3/4	PN16/40	0–16/40	4.3	–40 ... +160	–40 ... +80	80 / 80
MK/FK 20 DR	DN 20	G3/4 – G1 1/4	PN16/40	0–16/40	6.7	–40 ... +160	–40 ... +80	110/110
MK/FK 25 DR	DN 25	G1 – G1 1/2	PN16/40	0–16/40	11.2	–40 ... +160	–40 ... +80	130/130
MK/FK 32 DR	DN 32	G1 1/4 – G1 1/2	PN16/40	0–16/40	14.1	–40 ... +160	–40 ... +80	440/250
MK/FK 40 DR	DN 40	G1 1/2 – G2	PN16	0–16	18.4	–40 ... +160	–40 ... +80	520/150
MK/FK 50 DR	DN 50	G2	PN16	0–16	28.2	–20 ... +120	–20 ... +80	400/400
FK 65 DR	DN 65	–	PN16	0–16	40.0	–20 ... +80	–20 ... +80	600/800
FK 80 DR	DN 80	–	PN16	0–16	55.0	–20 ... +80	–20 ... +80	600/800

## 長度

co-ax 型號	連接	標準 (mm)	1 感應式限位元開關 (mm)	2 感應式限位元開關 (mm)	1 機械式限位元開關 (mm)	手動裝置 (mm)
MK10 DR	螺紋	166.5	–	–	–	–
MK/FK 15 DR	螺紋/法蘭	209/265	249/305	249/305	249/305	249/305
MK/FK 20 DR	螺紋/法蘭	247/301	291/345	291/345	291/345	291/345
MK/FK 25 DR	螺紋/法蘭	281/337	322/378	322/378	322/378	334/390
MK/FK 32 DR	螺紋/法蘭	332/394	373/435	373/435	373/435	373/435
MK/FK 40 DR	螺紋/法蘭	332/394	373/435	373/435	373/435	373/435
MK/FK 50 DR	螺紋/法蘭	453/553	453/553	453/553	453/553	453/553
FK 65 DR	法蘭	586	586	586	–	–
FK 80 DR	法蘭	633	633	633	–	–

閥門的選擇是基於介質和工況的要求. 這些因素可能導致設計、密封材料和特性與通用參數表上的規格有所不同.